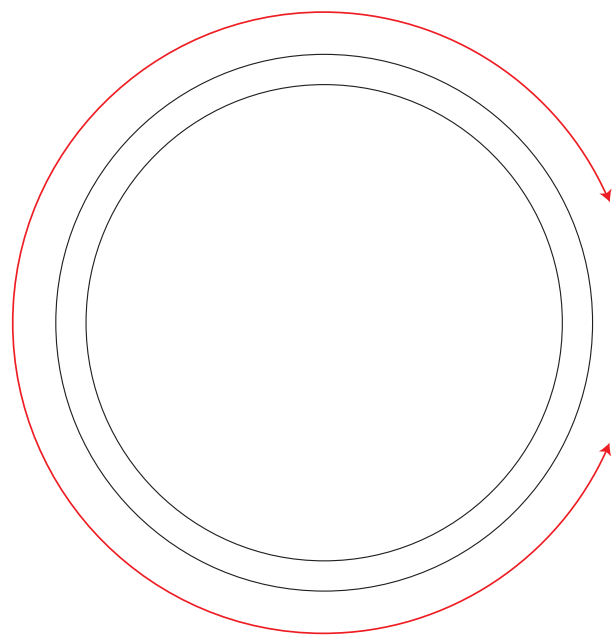


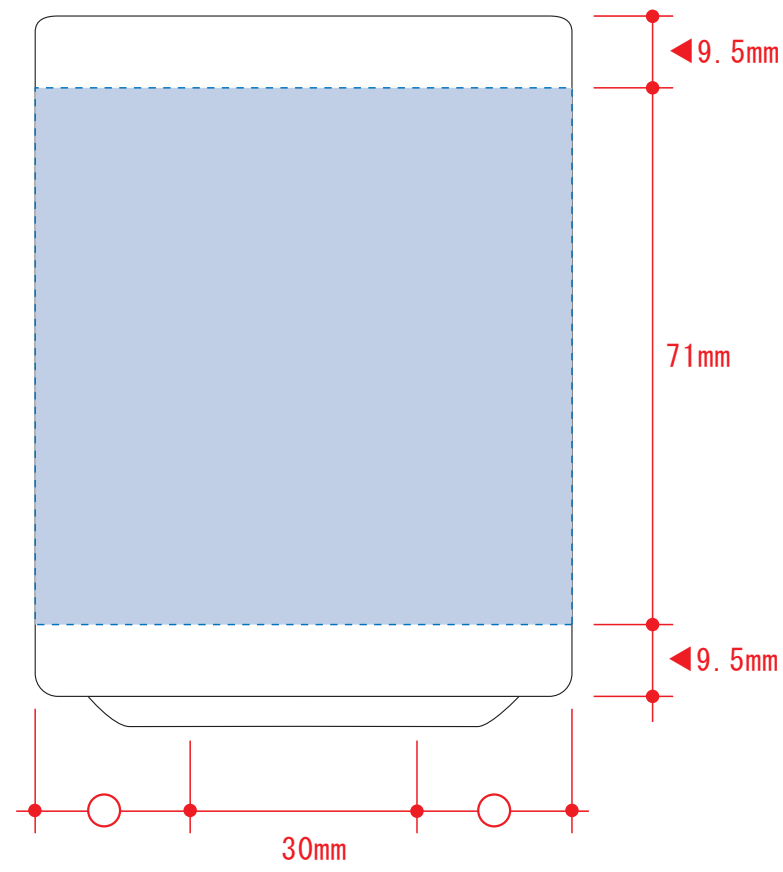
湯呑 (M)

- クライアント：
 - 営業担当：
 - 制作担当：
 - 受注番号：
 - 納期：2023年00月00日
 - ロット：
 - デザインサイズ：W000mm
 - 刷り色：1C
 - 刷り位置：図参照
- 版下原寸サイズ

昇華転写での印刷範囲イメージです



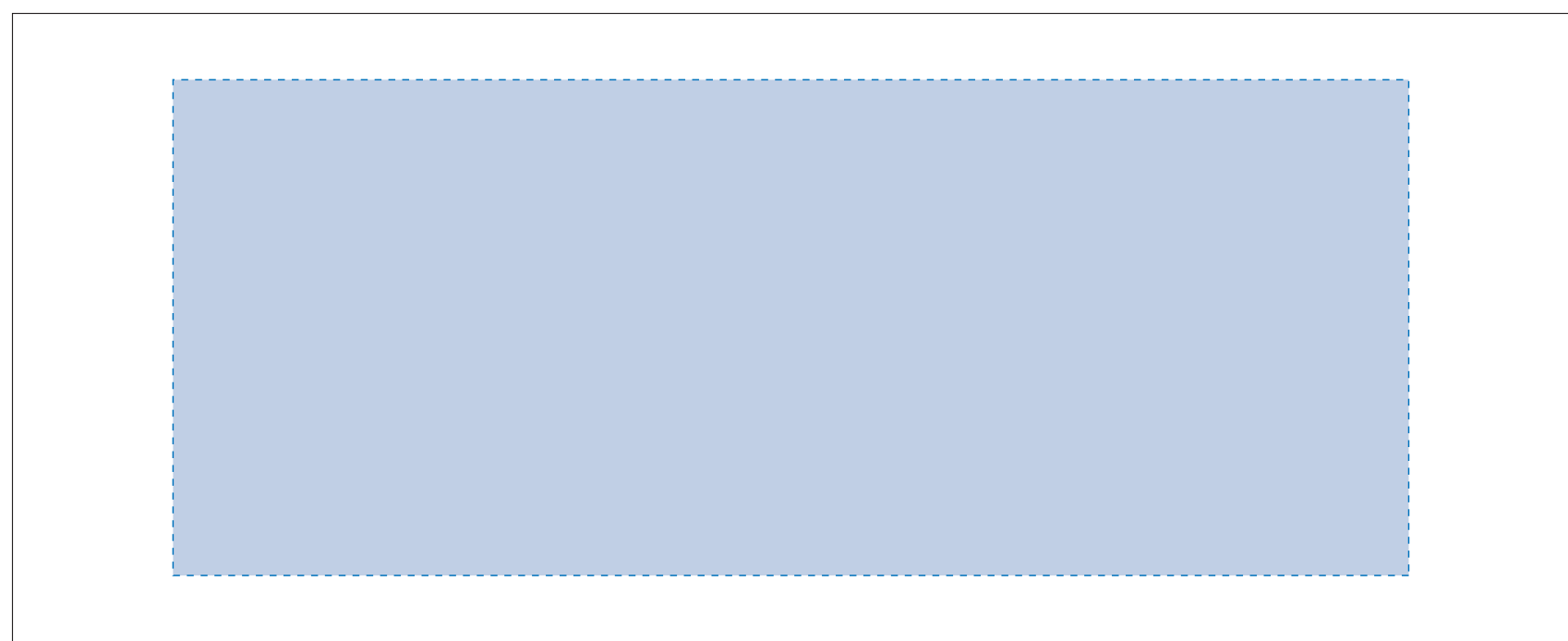
☆仕上がリイメージ



昇華転写用

☆展開時イメージ

☆昇華転写の場合…水色枠 ■が印刷範囲です。



センター位置

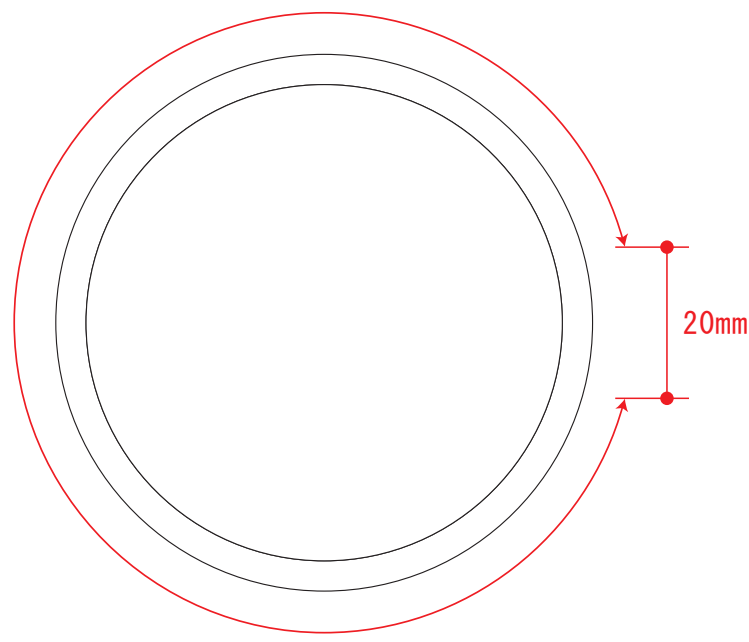
センター位置

レイアウト可能範囲：W177×H71 (mm)
■パッド印刷 最大範囲：W30×H30 (mm)
■昇華転写印刷 最大範囲：W177×H71 (mm)

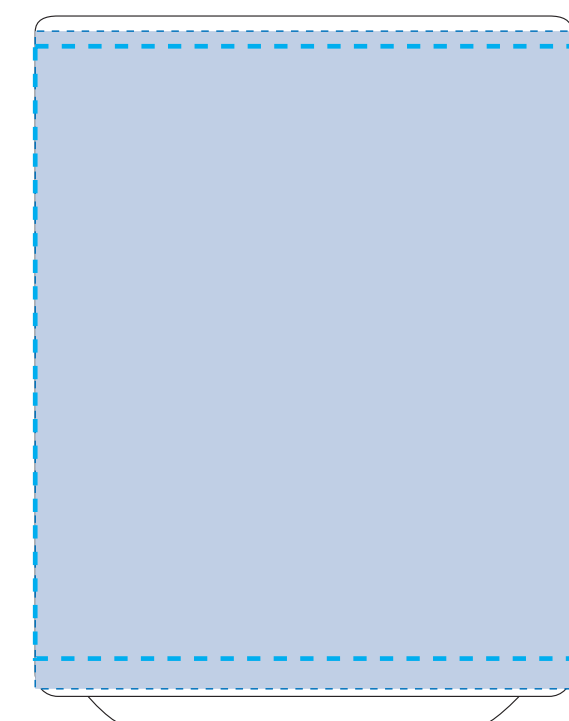
湯呑 (M)

- クライアント：
 - 営業担当：
 - 制作担当：
 - 受注番号：
 - 納期：2023年00月00日
 - ロット：
 - デザインサイズ：W000mm
 - 刷り色：1C
 - 刷り位置：図参照
- 版下原寸サイズ

昇華転写での印刷範囲イメージです



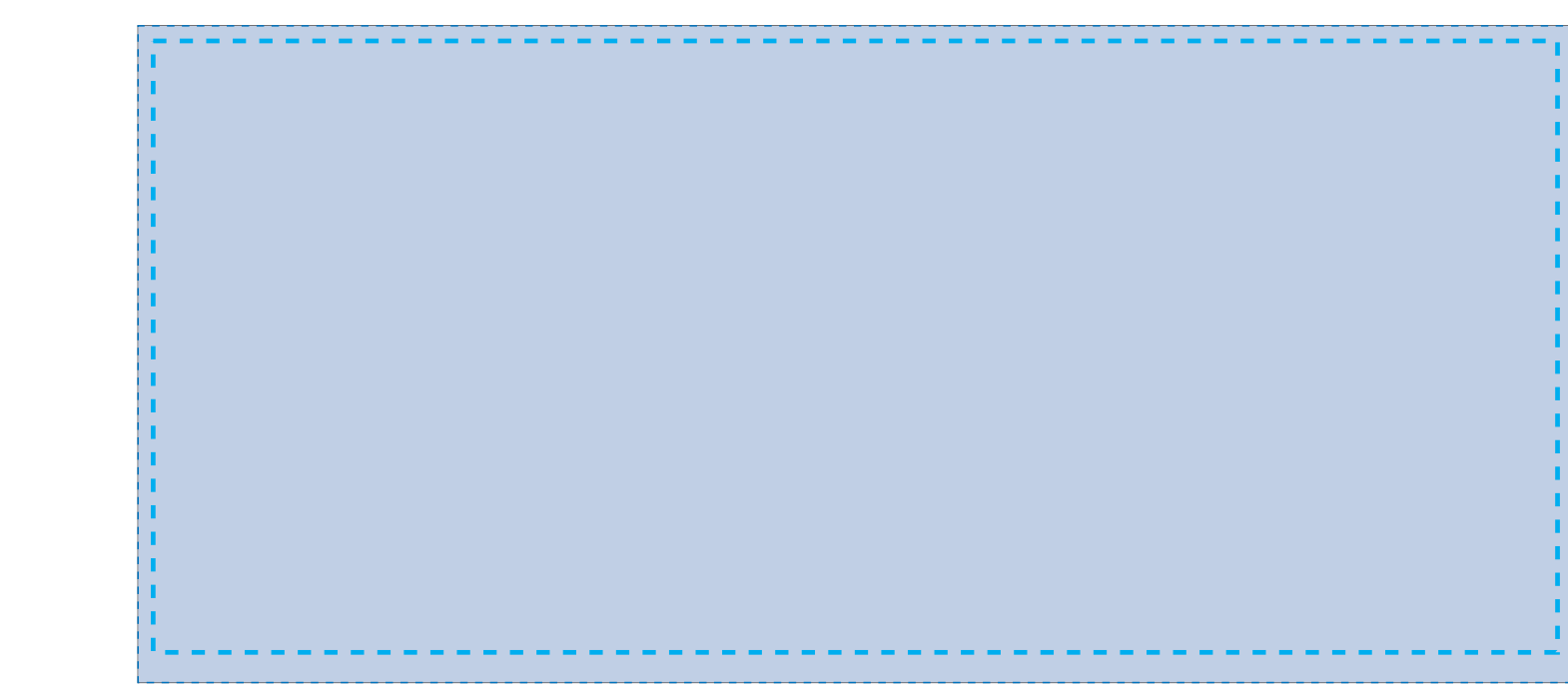
☆仕上がリイメージ



昇華転写Lサイズ用

☆展開時イメージ

☆昇華転写の場合…水色枠 ■が印刷範囲です。



センター位置

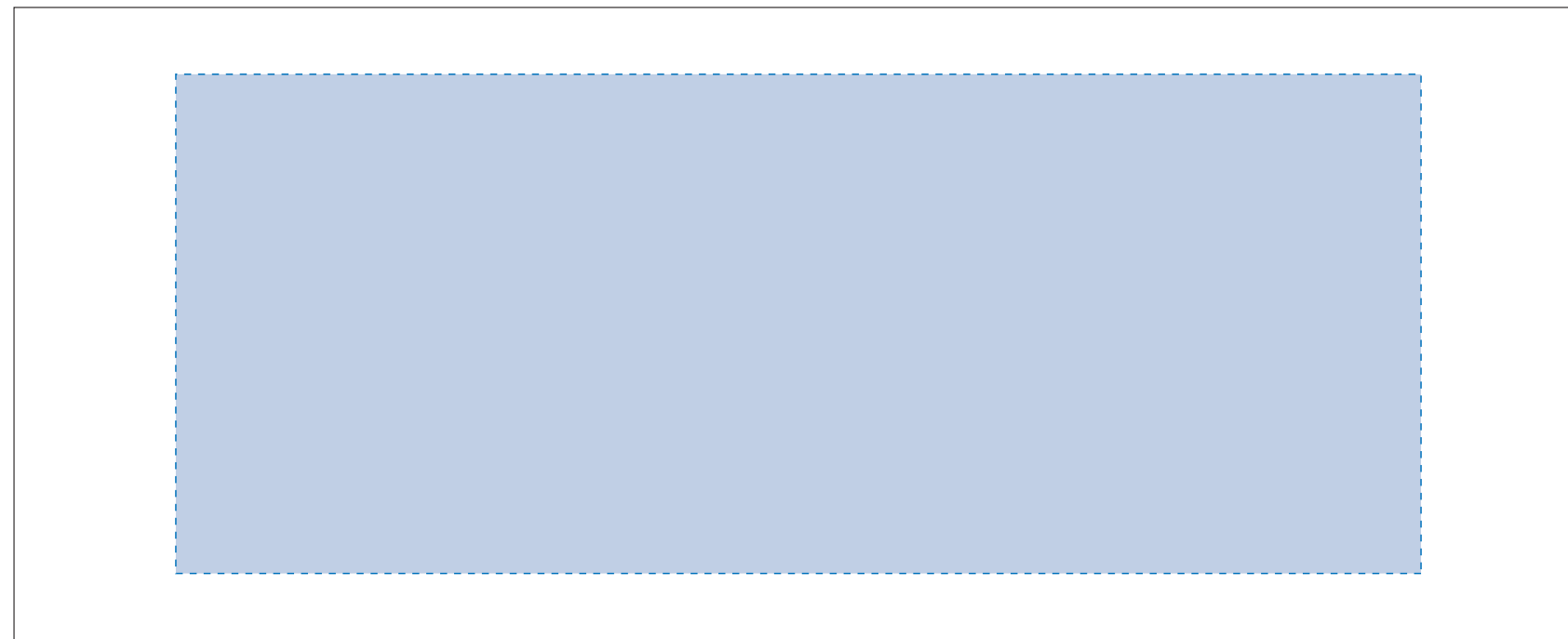
センター位置

レイアウト可能範囲：W190×H87 (mm)
■昇華転写印刷 最大範囲：W190×H87 (mm)

※水色点線=セーフティゾーン

昇華転写用

版下原寸サイズ
※反転して配置してください



★必ずご確認ください★

【昇華転写入力データ制作上の注意点】

- 1 ページ目Bの青枠内 ■にあわせてデザインをレイアウトしてください。レイアウト後に本体に仕上がリイメージをレイアウトしてください。
- 2 ページ目の版下にデザインを左右反転させ、配置してください。配置後、刷り範囲の青枠内 ■のレイヤーは必ず非表示にください。※残った状態だとデザインとして一緒に印刷されてしまいます。
- 3 最後に、アートボードサイズをW223×H91のサイズに変更し、本体枠とアートボード枠が合うように配置してください。
※配置後、本体枠は削除してください。
- 4 アートボードサイズでデータをPSDに書き出す。

※入稿データは最終アートボードサイズW223×H91に変換の上、psdデータに書き出し、aiデータと一緒にご入稿ください。

【制作例】

- 1 デザイン
- 2 デザインを左右反転させて配置
- 3 アートボードサイズを変更
※注:太線はアートボードサイズです
※最後に、マグの本体枠は必ず削除してください
- 4 データをPSDで書き出す

★必ずご確認ください★

【昇華転写入力データ制作上の注意点】

- 1 ページ目Bの青枠内 ■にあわせてデザインをレイアウトしてください。レイアウト後に本体に仕上がリイメージをレイアウトしてください。
- 2 ページ目の版下にデザインを左右反転させ、配置してください。配置後、刷り範囲の青枠内 ■のレイヤーは必ず非表示にください。※残った状態だとデザインとして一緒に印刷されてしまいます。
- 3 最後に、アートボードサイズをW214×H90のサイズに変更し、本体枠とアートボード枠が合うように配置してください。
※配置後、本体枠は削除してください。
- 4 アートボードサイズでデータをPSDに書き出す。

※入稿データは最終アートボードサイズW214×H90に変換の上、psdデータに書き出し、aiデータと一緒にご入稿ください。

【制作例】

- 1 デザイン
- 2 デザインを左右反転させて配置
- 3 アートボードサイズを変更
※注:太線はアートボードサイズです
※最後に、マグの本体枠は必ず削除してください
- 4 データをPSDで書き出す